

# CROSS DE APERTURA

DE LA TEMPORADA 2018/2019 EN LA RIOJA

PROBAS - HORARIO - DISTANCIAS		
HORA	CATEGORÍA	DISTANCIA
18:00	CRUDETE FEH	1.500 m.
	JUVENIL FEH	3.500 m.
18:20	JUVENIL FEH	4.000 m.
	VETERANOS MASC Y FEH	
	POPULAR MASC Y FEH	
	JUVENIL MASC	
11:00	CRUDETE MASC	3.000 m.
	JUVENIL MASC	4.000 m.
11:30	INFANTIL FEH	1.000 m.
11:40	INFANTIL MASC	2.000 m.
12:00	SÉNIOR MASC	3.000 m.
	PROMESA MASC	
12:50	ALEVÍN FEH	1.000 m.
13:00	ALEVÍN MASC	1.500 m.
13:10	DEBUTANTE FEH	1.000 m.
13:20	DEBUTANTE MASC	1.000 m.
13:20	PREDEBUTANTE	500 m.

CATEGORÍAS	
CATEGORÍA	FECHA DE NACIMIENTO
POPULAR	Desde el día de cumplirse 18 años
MÁSTER	Desde el día de cumplirse 35 años
SÉNIOR	Desde 1996 hasta Máster
SUB 23 - PROMESA	1997, 1998 y 1999
SUB 20 - JUVENIL	2000 y 2001
SUB 18 - JUVENIL	2002 y 2003
SUB 16 - CRUDETE	2004 y 2005
SUB 14 - INFANTIL	2006 y 2007
SUB 12 - ALEVÍN	2008 y 2009
SUB 10 - DEBUTANTE	2010 y 2011
PREDEBUTANTE	2012 y posteriores

**ESCOLAR FEDERADO POPULAR**  
GRATUITO - MAYORES 18 AÑOS

**INSCRIPCIONES**  
HASTA 30 MINUTOS ANTES DE LA PRUEBA  
SECRETARÍA TÉCNICA

**SANTO DOMINGO DE LA CALZADA**  
COMPLEJO DEPORTIVO PISCINAS MUNICIPALES

**25 NOV 2018**  
10.00 HORAS

Gobierno de La Rioja

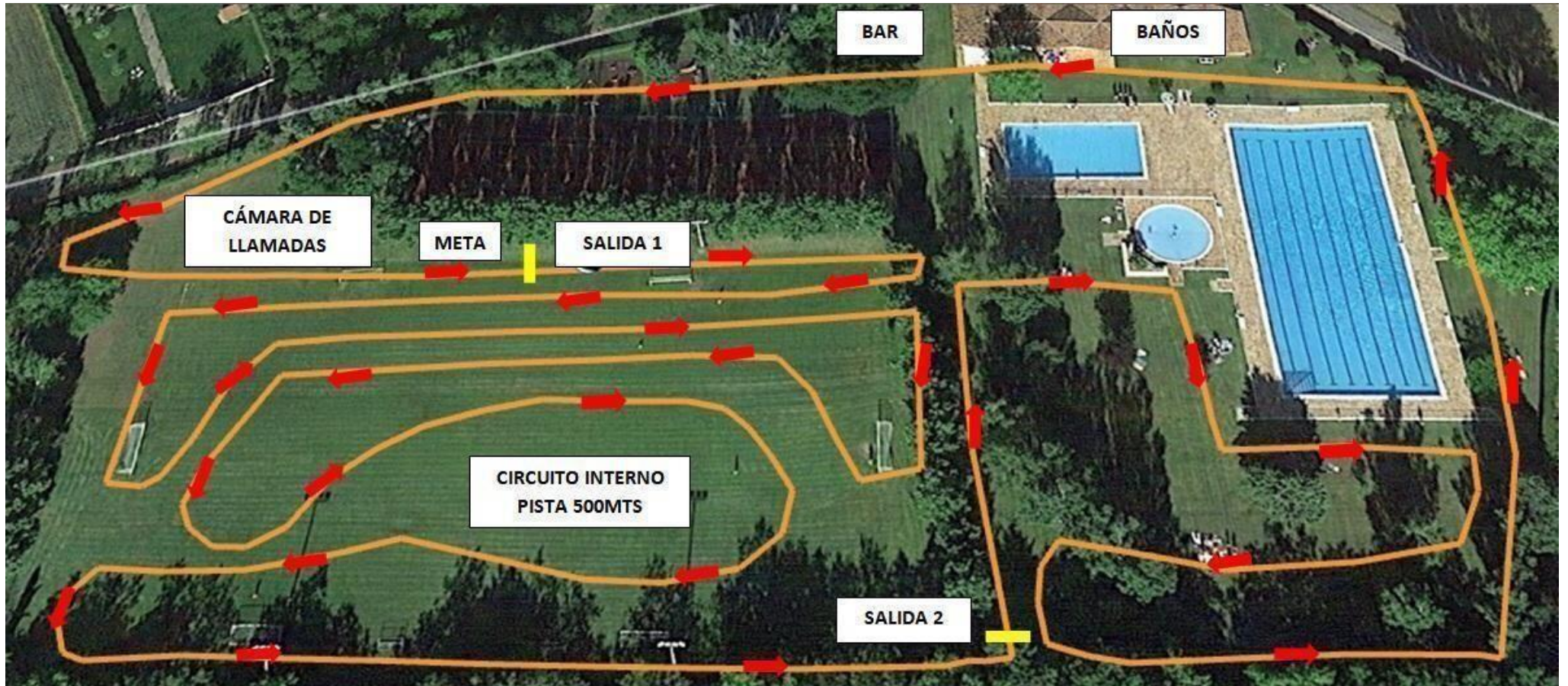
FEDERACIÓN RIOJANA DE ATLETISMO



Santo Domingo de la Calzada

Santo Domingo de la Calzada  
AYUNTAMIENTO

# PLANO



# PRUEBAS · HORARIOS · DISTANCIAS

HORA	CATEGORÍA	DISTANCIA	CIRCUITO	SALIDA
10.00	SUB 16 FEM.	1.500 m.	1 A+B	1
	SUB 18 FEM.	3.000 m.	3 A	1
10.20	SUB 20 FEM. MASTER MASC. Y FEM. POPULAR MASC. Y FEM.	4.000 m.	4 A	1
	SUB 20 MASC.	6.000 m.	6 A	1
	SENIOR FEM. Y SUB 23 FEM.	8.000 m.	8 A	1
11.00	SUB 16 MASC.	3.000 m.	3 A	1
	SUB 18 MASC.	4.000 m.	4 A	1
11.30	SUB 14 FEM.	1.000 m.	1 A	1
11.40	SUB 14 MASC.	2.000 m.	2 A	1
12.00	SÉNIOR MASC. SUB 23 MASC.	9.000 m.	6 A+B	1
12.50	SUB 12 FEM.	1.000 m.	1 A	1
13.00	SUB 12 MASC.	1.500 m.	1 A+B	1
13.10	SUB 10 FEM.	1.000 m.	1 A	1
13.20	SUB 10 MASC.	1.000 m.	1 A	1
13.30	PREBENJAMÍN	400 m.	1 A	2

# CATEGORIAS

CATEGORÍA	FECHA DE NACIMIENTO
POPULAR	Desde el día de cumplirse 18 años
MASTER	Desde el día de cumplirse 35 años
SENIOR	Desde 1996 hasta Master
SUB 23 - PROMESA	1997, 1998 y 1999
SUB 20 - JUNIOR	2000 y 2001
SUB 18 - JUVENIL	2002 y 2003
SUB 16 - CADETE	2004 y 2005
SUB 14 - INFANTIL	2006 y 2007
SUB 12 - ALEVÍN	2008 y 2009
SUB 10 - BENJAMÍN	2010 y 2011
PREBENJAMÍN	2012 y posteriores

CATEGORÍA	PROCEDIMIENTO DE INSCRIPCIÓN
MASTER	POR INTRANET antes de las 20.00 horas del jueves 22 de noviembre
SENIOR	
SUB 23	
SUB 20	DE FORMA PRESENCIAL el día de la prueba en la Secretaría, hasta 30 min. antes de cada prueba
SUB 18	
SUB 16	
SUB 14	
POPULAR	
SUB 12	
SUB 10	
PREBENJAMÍN	





**Gobierno  
de La Rioja**



**FEDERACIÓN RIOJANA DE  
ATLETISMO**



**Santo  
Domingo  
de la  
Calzada**  
AYUNTAMIENTO